

L'Associazione ringrazia per il contributo e il sostegno:

- La Fondazione Cassa di Risparmio di Imola
- Le Amministrazioni dei Comuni di Imola, Castel S. Pietro T., Castel del Rio, Casalfumanese, Casalecchio di Reno, Mordano, Dozza-Toscanella, Castel Bolognese, Castel Guelfo, Medicina, Molinella, Bagnacavallo, Russi, Conselice, Faenza, Riolo Terme e Borgo Rivola, Caserta, Zola Predosa, Bologna Quartieri Navile e Borgo Panigale Reno
- L'ASL di Imola, l'ASL della Romagna, l'ASL di Bologna
- Le Direzioni dei Sindacati dei Pensionati: CISL, CGIL, le Associazioni di Categoria: CNA Imola, Confartigianato AssImprese Imola, Cooperative Sociali
- I Centri Sociali collegati con AUSER e ANCESCAO: Primavera Riolo Terme, CA Tarozzi Sesto Imolese, CS Castellano Castelbolognese, La Tozzona Imola, Porta Nuova Russi, Medicinavitas Medicina, i CS collegati all'AUSER, Ilaria Alpi Zola Predosa, Garibaldi Casalecchio di Reno, La Torretta Molinella, Borgo Faenza, La Stalla Imola, Croce Coperta Quartiere Navile Bologna
- Le Associazioni di Volontariato: Avis Faenza, Auser Imola-Faenza-Castelbolognese, Glucasia A.D.I.C.I., Iniziative Parkinsoniane Imolesi, Alzheimer Italia sez. di Imola, Croce Rossa Italiana (sez. di Castel del Rio e Imola)
- Le Associazioni Culturali e Professionali: S.I.M.G (Società Italiana di Medicina Generale) sez. Provinciale, Professione Medica e Sanità ass. p.s. locale
- Le Attività Commerciali, Assicurazioni e le Aziende: Farmacie, Parafarmacie, S.F.E.R.A. Farmacie srl, Erboristerie e Sanitarie, Poliambulatori dislocati nel territorio, L.E.I.R.E., Ovako, Sa.Mi.Ro.
- I Medici di Medicina Generale e i Pediatri di Libera Scelta
- I corsisti, i sostenitori e gli amici che hanno scelto di versare il loro 5 x 1000 all'Associazione in occasione della denuncia dei Redditi

CON IL PATROCINIO



Città di Imola



FONDAZIONE
Cassa di Risparmio di IMOLA



SERVIZIO SANITARIO REGIONALE
EMILIA-ROMAGNA
Azienda Unità Sanitaria Locale di Imola



Si può devolvere il **5 per mille** all'Associazione INSALUTE al momento della denuncia dei redditi indicando il numero di Codice Fiscale

02391041205

oppure utilizzando il modello CUD per chi non fa denuncia

Piazza Gramsci, 21 - Imola (Bo) - Casa del Volontariato
Cell. 366 267 3266
www.insalute.info - contattaci@insalute.info

stampa nuova grafica Imola

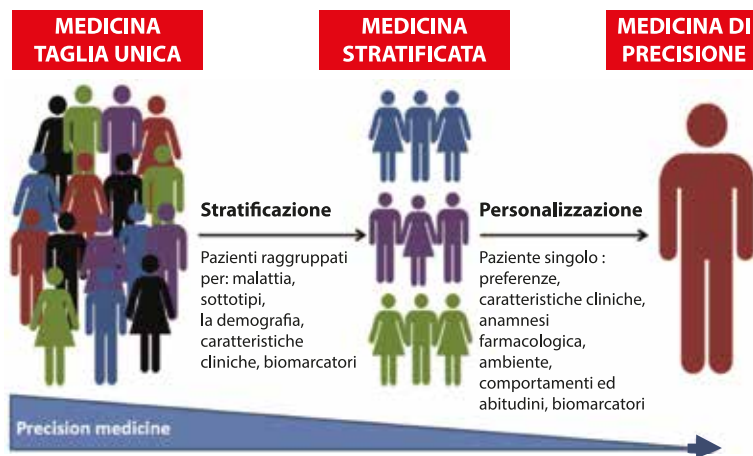


Associazione di promozione sociale



Convegno

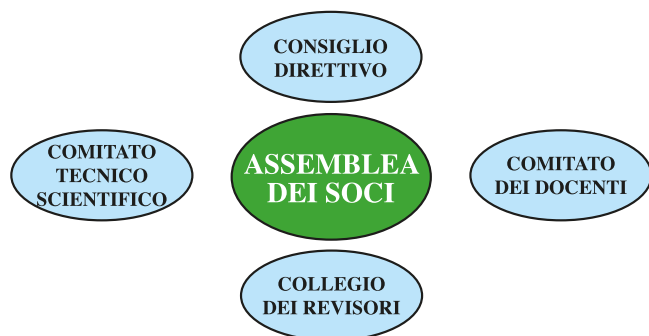
Medicina di Precisione



SABATO 29 SETTEMBRE 2018, ore 9,00
Sala Convegni, Palazzo Sersanti
Piazza Matteotti, 8 - Imola (Bo)

La cittadinanza è invitata

ORGANIGRAMMA



CONSIGLIO DIRETTIVO

PRESIDENTE
Shirley Ehrlich

VICE PRESIDENTE
e coordinatore didattico
Arcangela Potente

TESORIERE
Mauro Loreti

CONSIGLIERI
Cristina Franchini
Manuela Malini
Luciano Pirazzoli
Clementina Zappi

Prof. Domenico Motola

Ricercatore confermato in Farmacologia presso il Dipartimento di Scienze Mediche e Chirurgiche dell'Università di Bologna. Principali ambiti di ricerca in farmacoepidemiologia, valutazione del profilo di sicurezza dei farmaci e valutazione del grado di innovazione dei nuovi farmaci. Titolare di numerosi insegnamenti di Farmacologia presso i corsi di studio della Scuola di Medicina e Chirurgia dell'Università di Bologna e Coordinatore del Corso di Studi in Infermieristica della sede di Faenza. Revisore per numerose riviste scientifiche internazionali in lingua inglese e membro dell'Editorial Board dell'European Journal of Clinical Pharmacology da Gennaio 2017. Referente MIUR per la valutazione di progetti di ricerca (2014-2015). Autore di oltre 50 pubblicazioni scientifiche in lingua inglese su riviste con Impact factor e autore e coautore di comunicazioni a congressi nazionali e internazionali con pubblicazione dei riassunti.

Programma

- Ore 9,00 **INSALUTE APS: 15° anno di attività, traguardi ed aspettative**
Dott.ssa Shirley Ehrlich
- Ore 9,15 **Parliamo della MIA salute: un progetto modello, esportabile e riproducibile**
Dott.ssa Sabrina Gabrielli
Responsabile Case della Salute e Ospedale di Comunità AUSL di Imola
- Ore 9,25 **Piano Triennale dello Sport 2018-2020: partecipazione al Bando RER L.R. 8/2017 in Rete;**
Sport e benessere obiettivo Master
Sig. Lorenzo Muscari
Presidente del Circolo della Scherma di Imola ASD
Capofila del Progetto
- Ore 9,35 **Ricerca Nazionale su "La Morte e gli Italiani: atteggiamenti, comportamenti, credenze e rituali" in collaborazione con L'Università degli Studi di Milano**
Dott.ssa Elisa Arfini
Ricercatrice UniMi
- Ore 9,45 **Saluto delle Autorità**
- Ore 10,15 **Le terapie nell'era della Medicina "di precisione": scenari attuali e prospettive future**
Prof. Domenico Motola
Ricercatore e Docente in Farmacologia presso la Scuola di Medicina e Chirurgia dell'Università degli Studi di Bologna
- Discussione
- Ore 11,45 **Aperitivo di buon auspicio**